

売戸建住宅

490万円

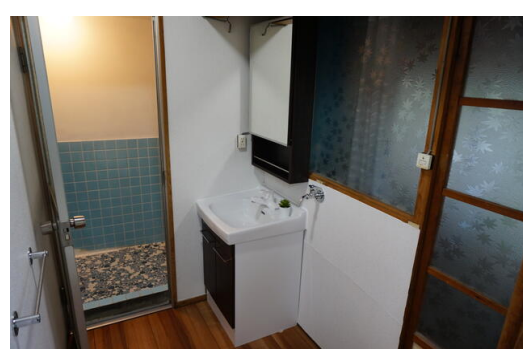
最寄駅	宇治山田駅	土地面積	公簿 198.34㎡	私道面積 (共有持分)	
間取りタイプ		3SDK	土地権利	所有権	建物面積 64.44㎡
物件所在地	三重県伊勢市勢田町	都市計画	非線引区域	用途地域	2種中高
		築年月	1965年10月	駐車場	
交通	近鉄山田鳥羽志摩線 宇治山田 徒歩18分	現況	賃貸中	引渡可能期	即時
		建築確認番号			
構造・規模	木造 1階建	接道状況 (角地・間口)	角地：2方道路 東2.7m 公道 接面27.2m 南2.9m 公道 接面2.9m		
間取内訳		設備	プロパンガス,側溝		

間取り 3SDK	建物面積 64.44㎡	築年月 1965年10月
-------------	----------------	-----------------

チェックポイント！

- オーナーチェンジ●プロパンガス●側溝

- ★オーナーチェンジ物件！
- ★現在4万5400円で賃借中
- ★別敷地に車庫2台あり
- ★キッチン、給湯器交換済みで綺麗



建ぺい率	60%	容積率	200%	地目	宅地
備考	地勢：高台 利回り：11.11% 年間予定賃料収入：54.48万円 利用駅1：近鉄山田鳥羽志摩線 五十鈴川 徒歩20分				

東海不動産株式会社 売買部署

infosheet 物件番号 69835776079

三重県知事免許(2)第3493号
〒515-0017 三重県松阪市京町212-5

☎ 0598-23-1068 fax 0598-23-0078

定休日：年末年始

■取引態様：専任媒介